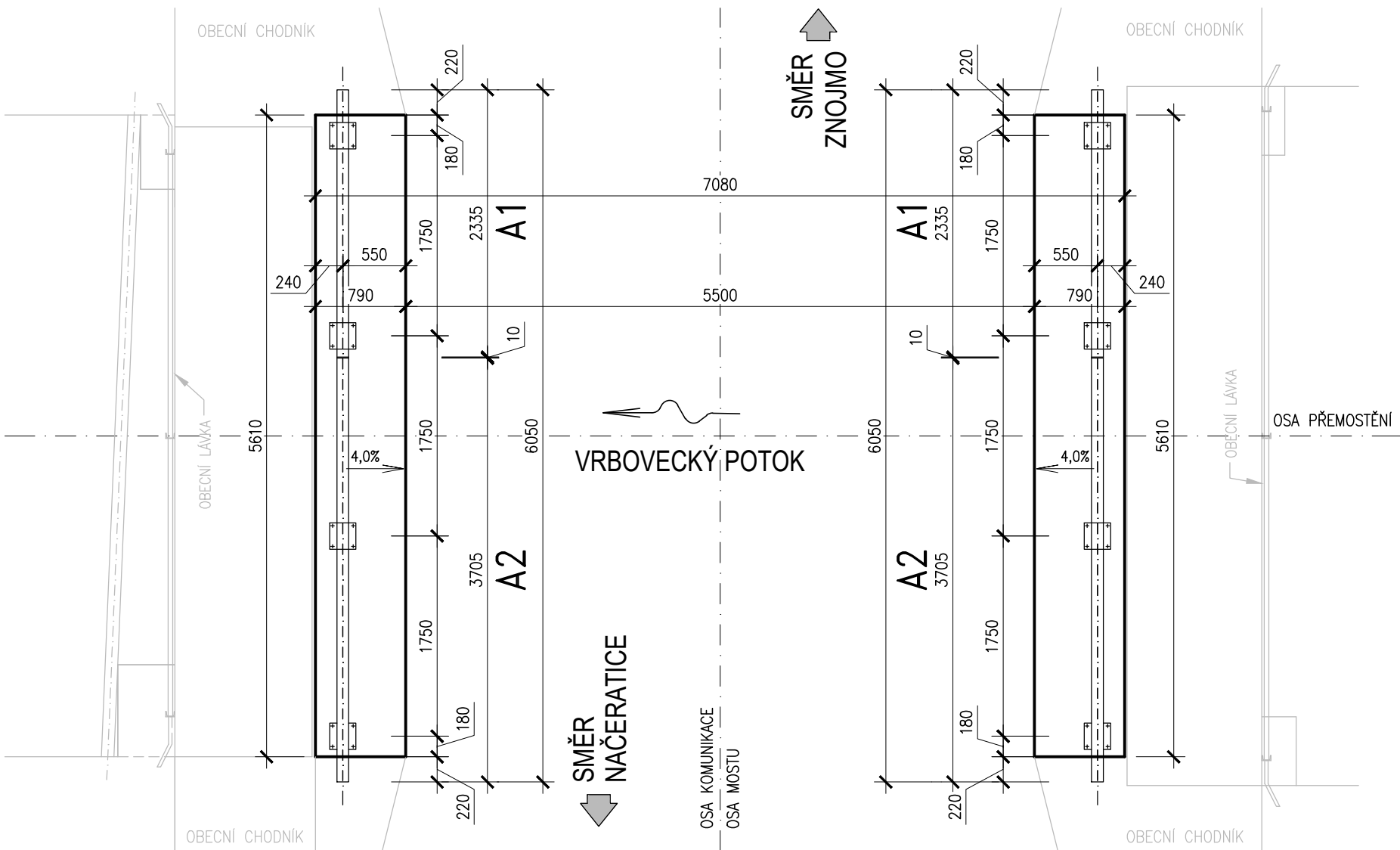
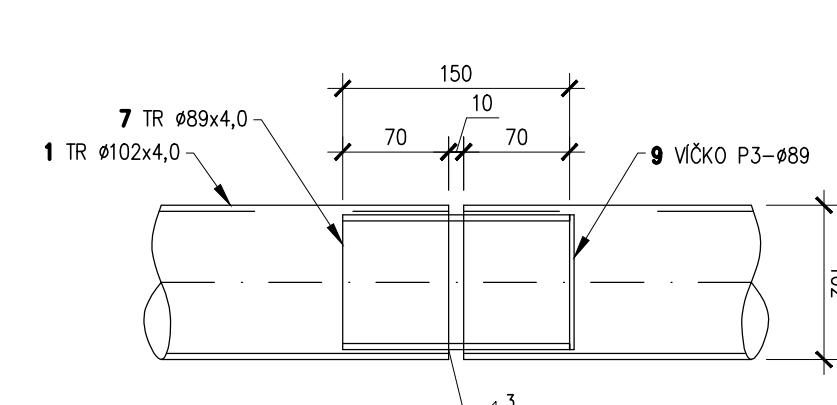


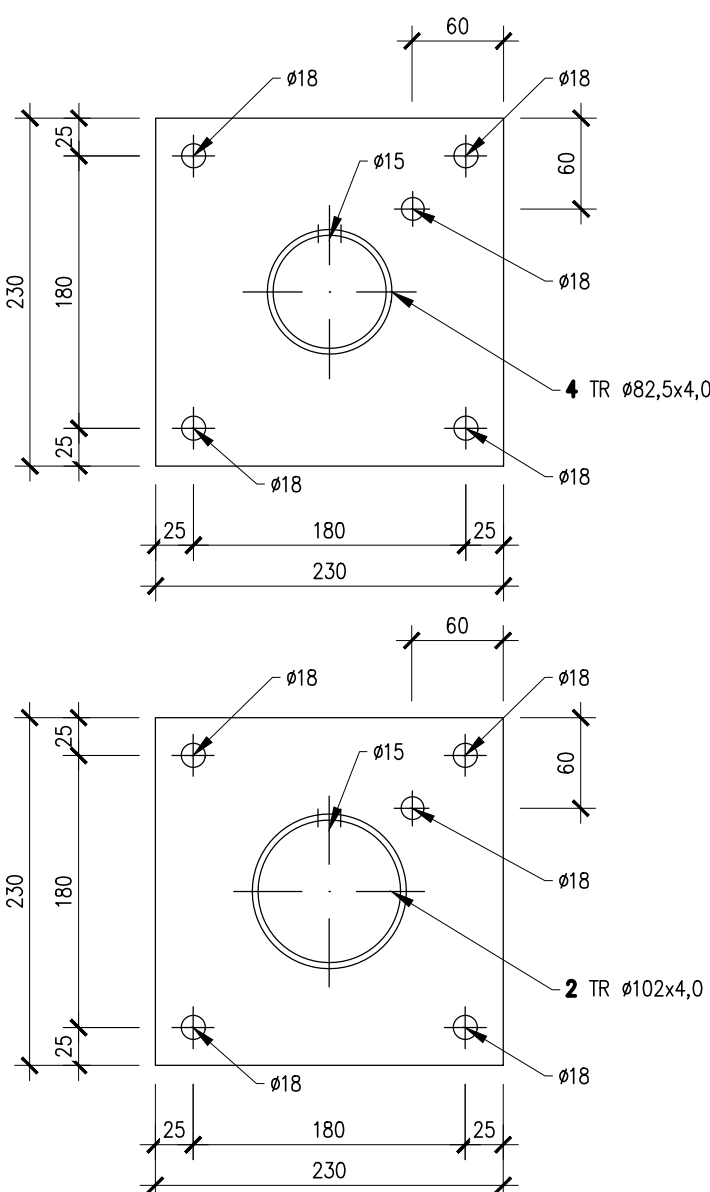
SCHÉMA DÍLCŮ ZÁBRADLÍ, M1:50



DETAIL "A" – SPOJ MADLA, M1:5

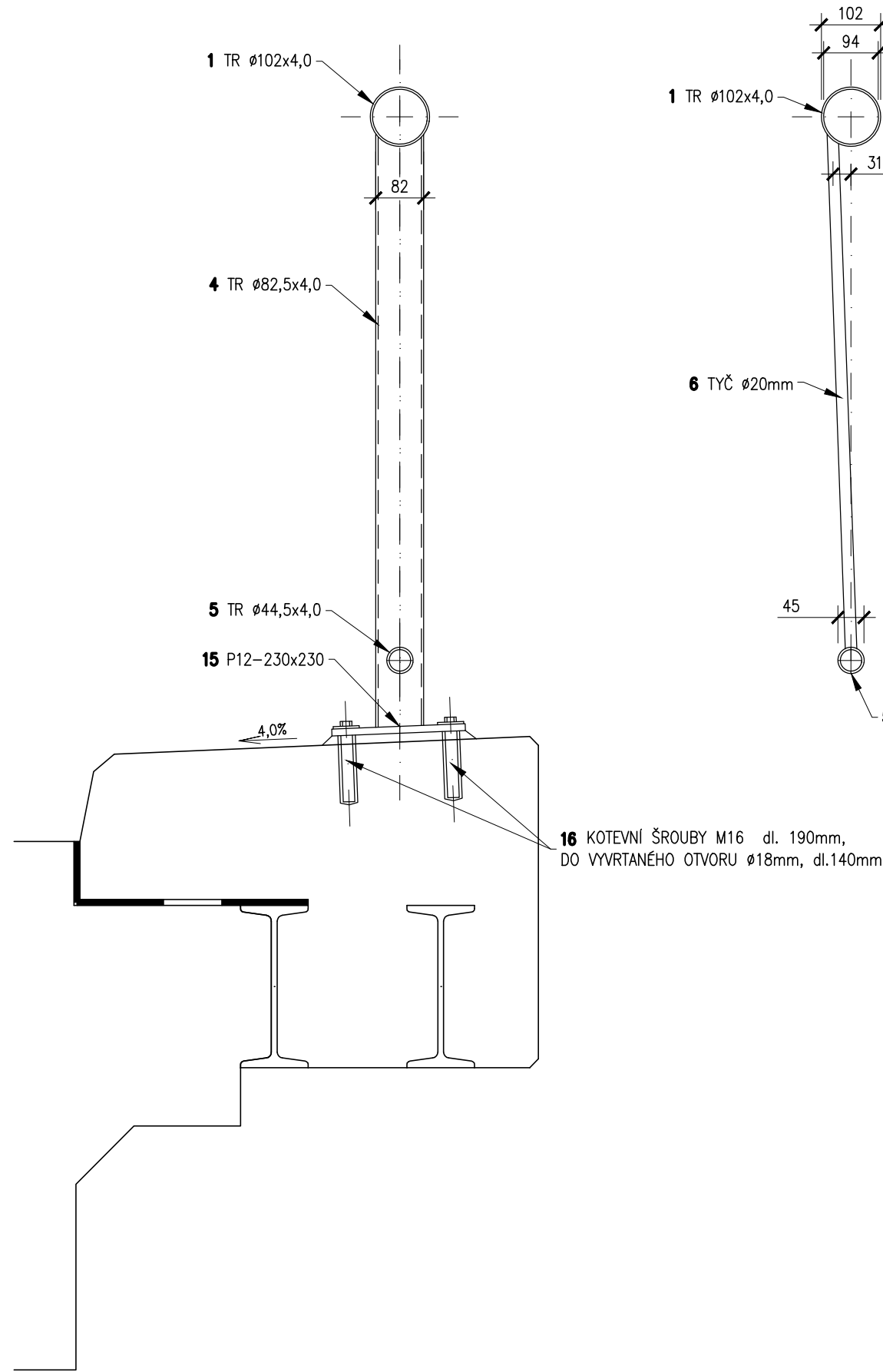


PŮDORYS PATNÍ DESKY, M1:5

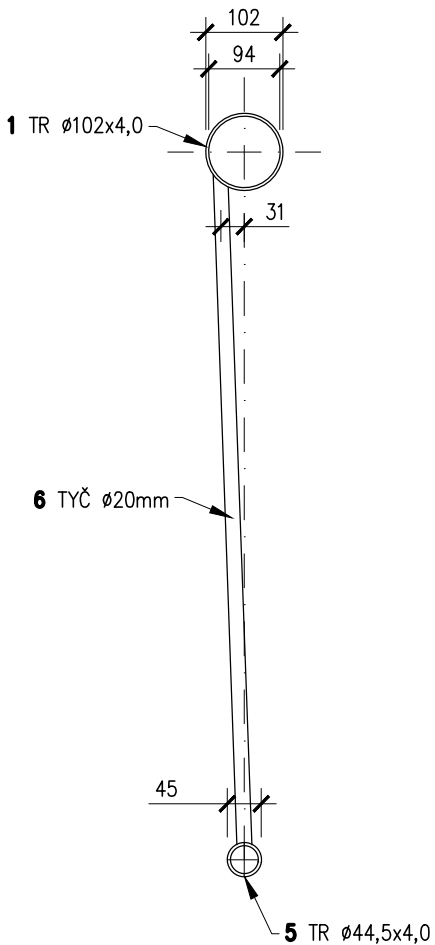


ŘEZY ZÁBRADLÍM, M1:10

ŘEZ S POHLEDEM NA SLOUPEK



ŘEZ V POLI



POVRCHOVÁ ÚPRAVA:

- VEŠKERÉ OCELOVÉ SOUČÁSTI NOSNÉ KONSTRUKCE MOSTU PŘÍCHÁZEJÍCÍ DO STYKU SE VZDUCHEM BUDOU UPRAVENY DLE TP 84 PRO STUPEŇ KOROZNÍ AGRESIVITY C3 A ŽIVOTNOST NAD 15 LET VE SKLADBĚ:
- 1.OČIŠTĚNÍ POVRCHU NA SA 3
- 2.ŽÁROVÉ ZINKOVÁNÍ DLE ISO 1461, NOMINÁLNÍ TLOUŠŤKA ZASCHLÉHO FILMU 70µM, MIN. TLOUŠŤKA 60µM
- 3.ZÁKLADNÍ NÁTĚR EPOXIDOVÝ DLE BD 687.xx, NOMINÁLNÍ TLOUŠŤKA ZASCHLÉHO FILMU 120 µM, MIN. TLOUŠŤKA 100µM
- 4.VRCHNÍ NÁTĚR POLYURETANOVÝ DLE BD 687.xx, NOMINÁLNÍ TLOUŠŤKA ZASCHLÉHO FILMU 80 µM, MIN. TLOUŠŤKA 50µM
- DODAVATEL ZÁKLADNÍHO NÁTĚRU MUSÍ DOLOŽIT VÝSLEDKY ČESKÉ AKREDITOVANÉ LABORATOŘE O DOSTATEČNÉ PŘILNAVOSTI NA ZN POVLAKU A URČIT ZPŮSOB PŘEDÚPRAVY ZN POVLAKU PŘED APLIKACÍ NÁTĚRU
- BARVA ZÁBRADLÍ RAL 5017

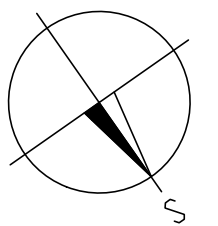
POLOŽKA 16

KOTEVNÍ ŠROUBY HAS–E–F M16, DL.190 mm  
DO VYVRTANÉHO OTVORU ø 18 mm, DL. 140 mm  
TMEL HILTI HIT HY – 150

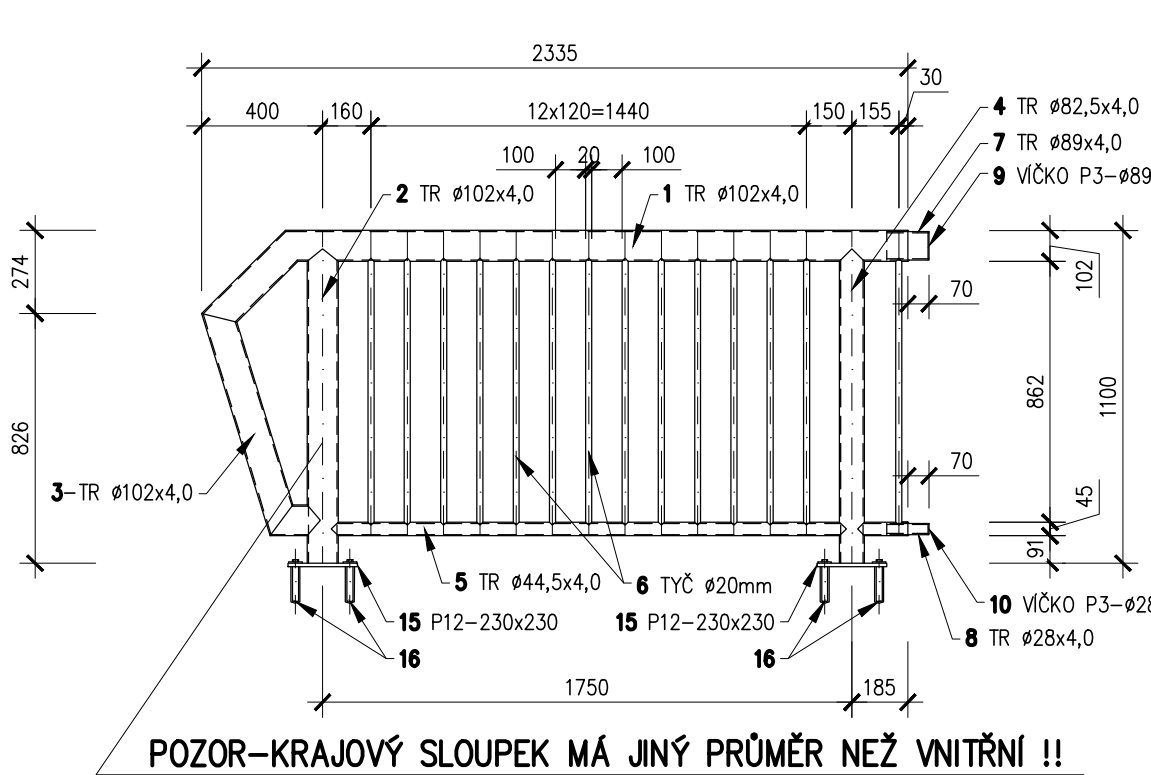
MATERIÁL

PEVNOSTNÍ TŘÍDA DLE ČSN EN 10025 + A1  
S 235 JR  
TŘÍDA HOUŽEVNATOSTI 11 375

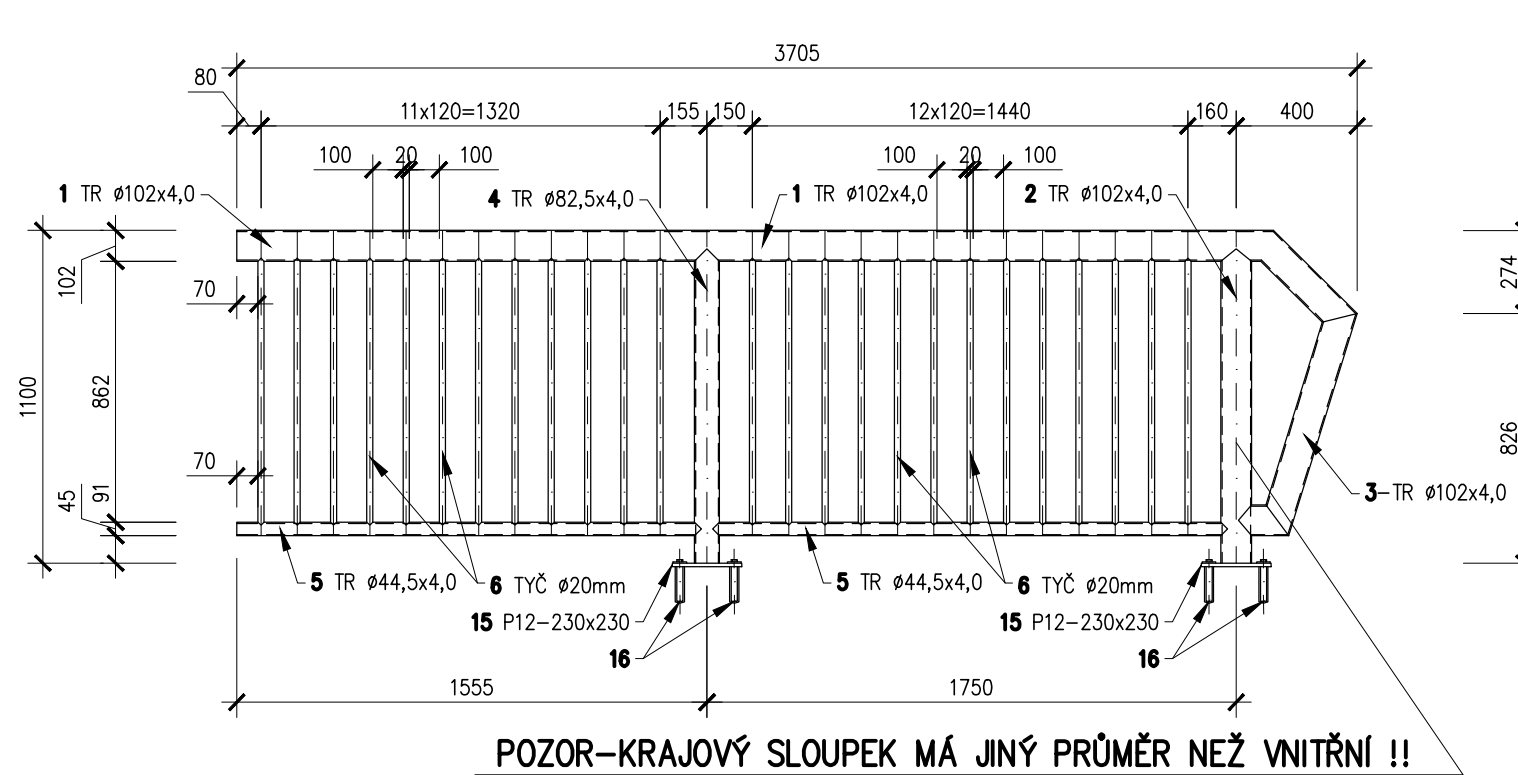
ROZMĚRY ŘÍMS A JEJICH SKLON JE NUTNÉ OVĚŘIT NA STAVBĚ !!



DÍLEC ZÁBRADLÍ A1–2KS, M1:25



DÍLEC ZÁBRADLÍ A2–2KS, M1:25



| ZMĚNA VÝKRESU: |               |               |        |             |
|----------------|---------------|---------------|--------|-------------|
| Č. ZMĚNY       | PŘEDMĚT ZMĚNY | ZMĚNU PROVEDL | PODPIS | DATUM ZMĚNY |
| 1              |               |               |        |             |
| 2              |               |               |        |             |
| 3              |               |               |        |             |

SOUŘADNICOVÝ SYSTÉM : JTSK  
VÝŠKOVÝ SYSTÉM : B.p.v.

|                                     |  |  |  |             |                    |
|-------------------------------------|--|--|--|-------------|--------------------|
| VEDOUČÍ PROJEKTANT – HIP            |  | ING. KAREL ŠPAČEK                            |  |             |                    |
| ZODPOVĚDNÝ PROJEKTANT               |  | ING. KAREL ŠPAČEK                            |  |             |                    |
| VYPRACOVAL                          |  | ING. VÍT DVOŘÁK                              |  |             |                    |
| KONTROLOVAL                         |  | ING. KAREL ŠPAČEK                            |  |             |                    |
| KRAJ, MěÚ, ObÚ                      |  | KRAJ JIHO MORAVSKÝ, OBEC VRBOVEC             |  |             |                    |
| OBJEDNATEL, INVESTOR                |  | SÚS JMK, ŽEROTÍNNOVO NÁM. 449/3, 601 82 BRNO |  |             |                    |
| NÁZEV AKCE: MOSTU III/40834 VRBOVEC |  |  |  | DATUM       | 4/2020             |
|                                     |  |  |  | FORMÁT      | 4xA4               |
| NÁZEV OBJEKTU: MOST ev.č.40834–3    |  |  |  | MĚŘÍTKO     | 1:50/1:25/1:10/1:5 |
|                                     |  |  |  | STUPEŇ      | TP                 |
|                                     |  |  |  | ZAK. ČÍSLO  | –                  |
| NÁZEV VÝKRESU: VÝKRES ZÁBRADLÍ      |  |  |  | Č. SOUPRAVY | Č. VÝKRESU         |
|                                     |  |  |  |             | 4                  |